



Uso exclusivo competición. No apto para la vía pública.

REF. TUB 810CK

Adaptable a Aprilia,
RX Y SX 50
(Offroad y Supermotard)
Modelo " R2 "

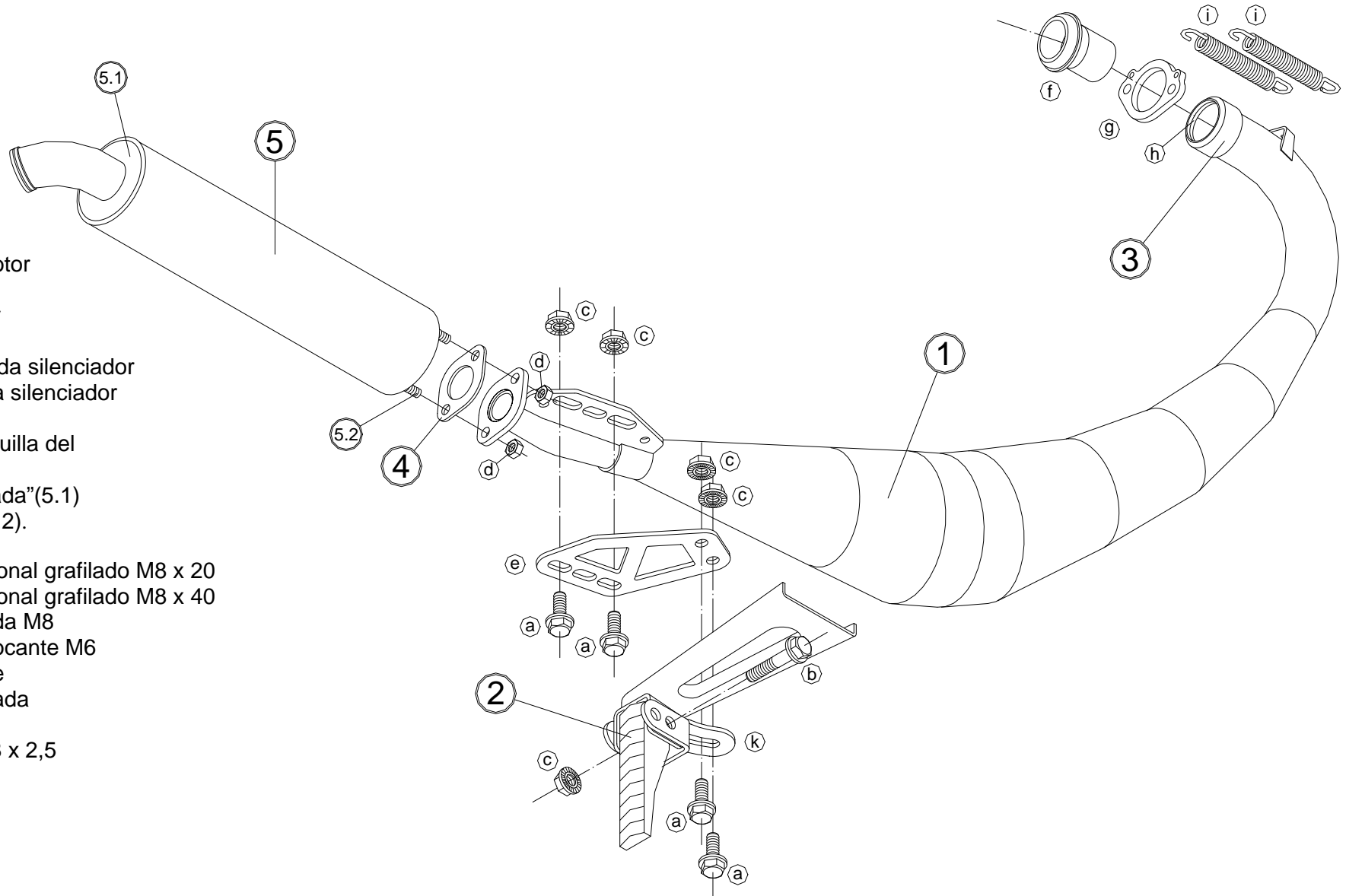
Posiciones

- 1.- Tubo escape
- 2.- Soportes ciclomotor
- 3.- Entrada
- 4.- Junta silenciador
- 5.- Tubo silenciador
 - 5.1.- Tapa entrada silenciador
 - 5.2.- Tapa salida silenciador

Nota:

Para cambiar la coquilla del silenciador,
quitar la "Tapa entrada"(5.1)
Y la "Tapa salida"(5.2).

- a.- Tornillo hexagonal grafilado M8 x 20
- b.- Tornillo hexagonal grafilado M8 x 40
- c.- Tuerca grafilada M8
- d.- Tuerca autoblocante M6
- e.- Pletina soporte
- f.- Casquillo entrada
- g.- Brida entrada
- h.- Junta tórica 28 x 2,5
- i.- Muelle
- k.- Soporte



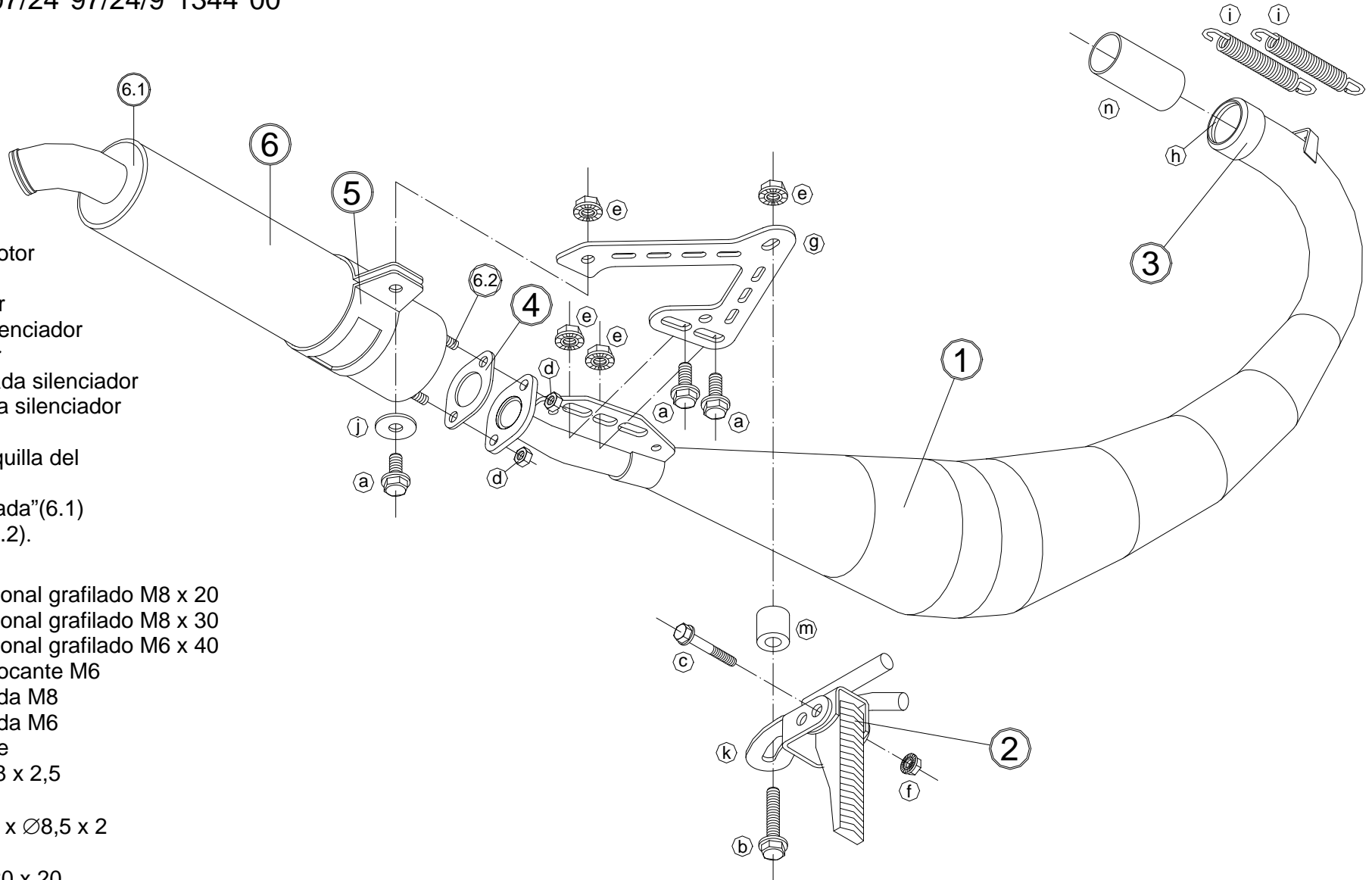
Posiciones

- 1.- Tubo escape
- 2.- Soportes ciclomotor
- 3.- Entrada
- 4.- Junta silenciador
- 5.- Brida soporte silenciador
- 6.- Tubo silenciador
 - 6.1.- Tapa entrada silenciador
 - 6.2.- Tapa salida silenciador

Nota:

Para cambiar la coquilla del silenciador, quitar la "Tapa entrada"(6.1) Y la "Tapa salida"(6.2).

- a .- Tornillo hexagonal grafilado M8 x 20
- b .- Tornillo hexagonal grafilado M8 x 30
- c .- Tornillo hexagonal grafilado M6 x 40
- d .- Tuerca autoblocante M6
- e .- Tuerca grafilada M8
- f .- Tuerca grafilada M6
- g .- Pletina soporte
- h .- Junta tórica 28 x 2,5
- i .- Muelle
- j .- Arandela $\varnothing 25 \times \varnothing 8,5 \times 2$
- k .- Soporte
- m.- Separador $\varnothing 20 \times 20$
- n .- Casquillo entrada $\varnothing 28 \times 54$





Nº Hom.: e 9*97/24*97/24/9*1344*00

REF. TUB 810CK
Adaptable a DERBI SENDA R y
SUPERMOTARD
Modelo "R2"

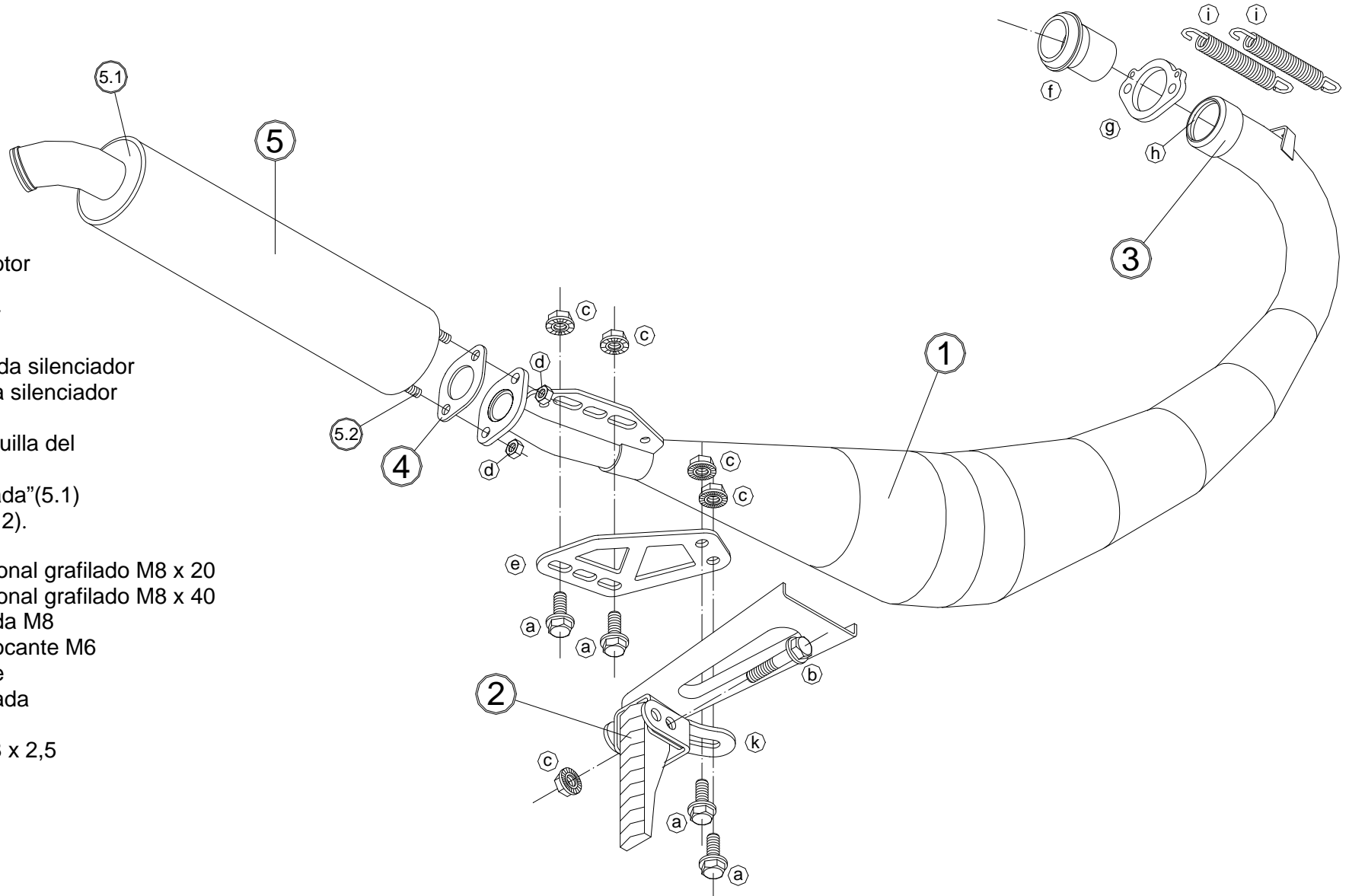
Posiciones

- 1.- Tubo escape
- 2.- Soportes ciclomotor
- 3.- Entrada
- 4.- Junta silenciador
- 5.- Tubo silenciador
 - 5.1.- Tapa entrada silenciador
 - 5.2.- Tapa salida silenciador

Nota:

Para cambiar la coquilla del silenciador,
quitar la "Tapa entrada"(5.1)
Y la "Tapa salida"(5.2).

- a.- Tornillo hexagonal grafilado M8 x 20
- b.- Tornillo hexagonal grafilado M8 x 40
- c.- Tuerca grafilada M8
- d.- Tuerca autoblocante M6
- e.- Pletina soporte
- f.- Casquillo entrada
- g.- Brida entrada
- h.- Junta tórica 28 x 2,5
- i.- Muelle
- k.- Soporte



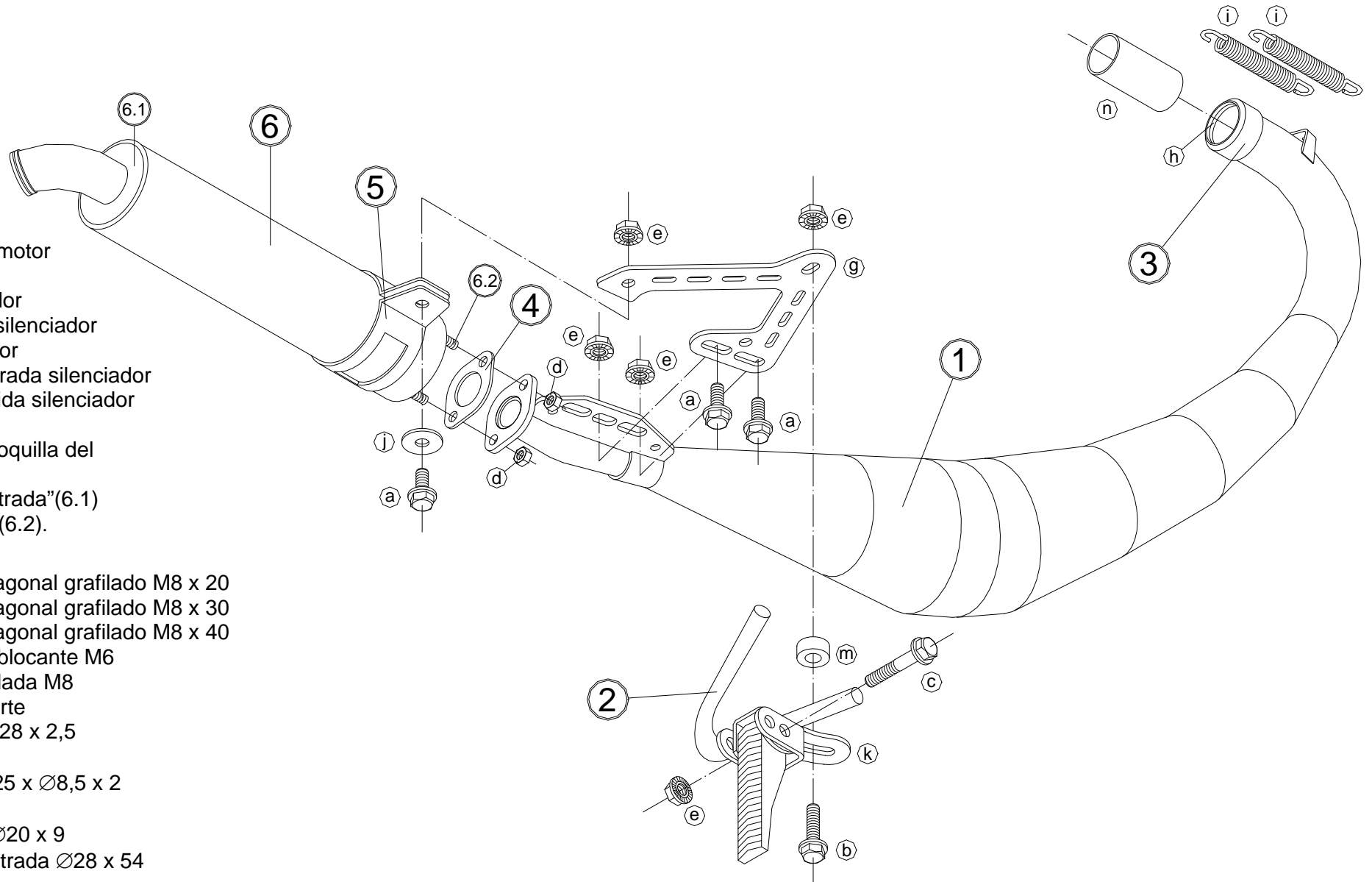
Posiciones

- 1.- Tubo escape
- 2.- Soportes ciclomotor
- 3.- Entrada
- 4.- Junta silenciador
- 5.- Brida soporte silenciador
- 6.- Tubo silenciador
 - 6.1.- Tapa entrada silenciador
 - 6.2.- Tapa salida silenciador

Nota:

Para cambiar la coquilla del silenciador,
quitar la "Tapa entrada"(6.1)
Y la "Tapa salida"(6.2).

- a.- Tornillo hexagonal grafilado M8 x 20
- b.- Tornillo hexagonal grafilado M8 x 30
- c.- Tornillo hexagonal grafilado M8 x 40
- d.- Tuerca autoblocante M6
- e.- Tuerca grafilada M8
- g.- Pletina soporte
- h.- Junta tórica 28 x 2,5
- i.- Muelle
- j.- Arandela $\varnothing 25 \times \varnothing 8,5 \times 2$
- k.- Soporte
- m.- Separador $\varnothing 20 \times 9$
- n.- Casquillo entrada $\varnothing 28 \times 54$





Nº Hom.: e 9*97/24*97/24/9*1344*00

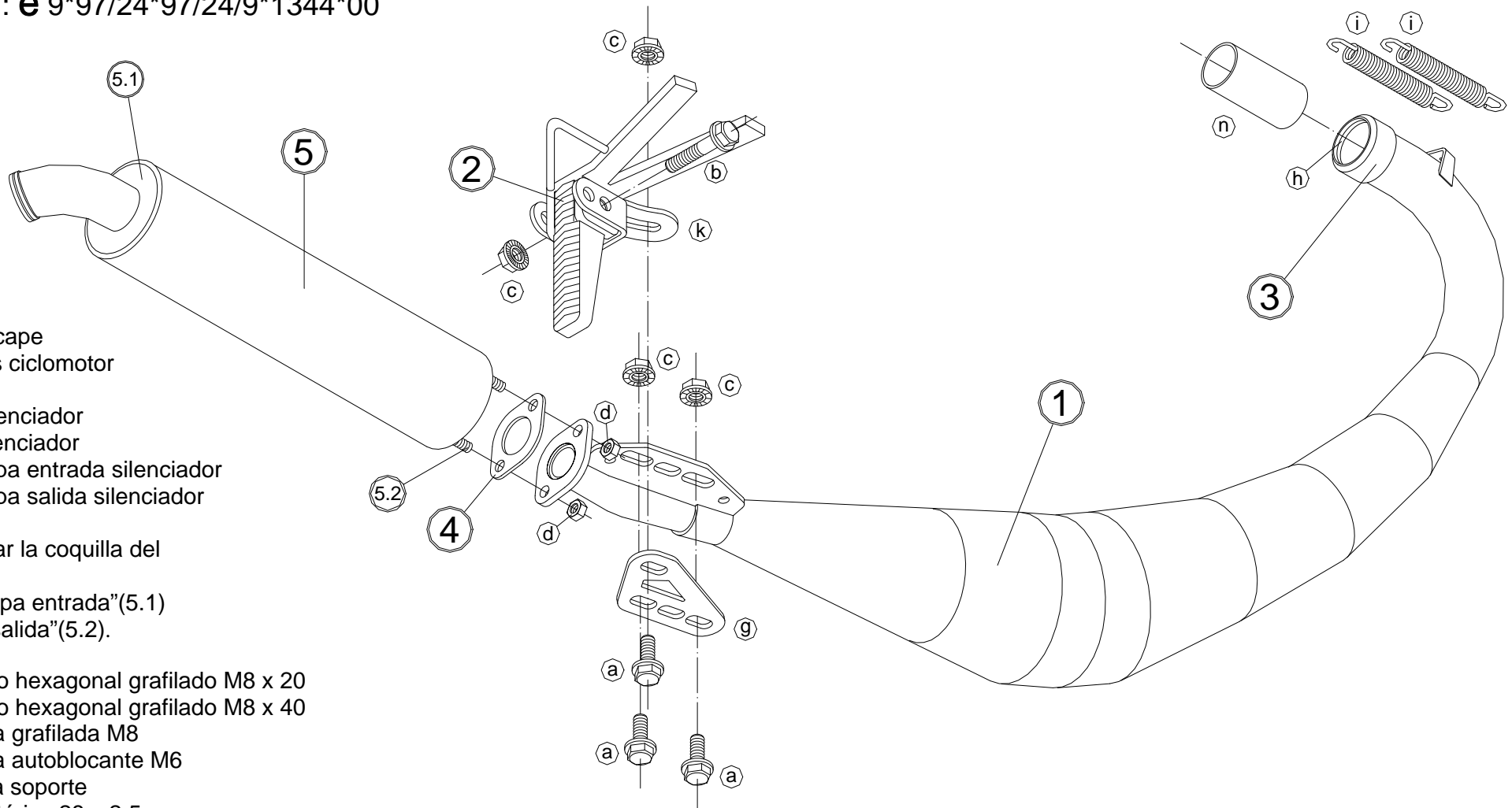
REF. TUB 810CK
Adaptable a MOTORHISPANIA RYZ
Modelo "R2"

Posiciones

- 1.- Tubo escape
- 2.- Soportes ciclomotor
- 3.- Entrada
- 4.- Junta silenciador
- 5.- Tubo silenciador
 - 5.1.- Tapa entrada silenciador
 - 5.2.- Tapa salida silenciador

Nota:
Para cambiar la coquilla del
silenciador,
quitar la "Tapa entrada"(5.1)
Y la "Tapa salida"(5.2).

- a.- Tornillo hexagonal grafilado M8 x 20
- b.- Tornillo hexagonal grafilado M8 x 40
- c.- Tuerca grafilada M8
- d.- Tuerca autoblocante M6
- g.- Pletina soporte
- h.- Junta tórica 28 x 2,5
- i.- Muelle
- k.- Soporte
- n.- Casquillo entrada $\varnothing 28 \times 54$





Nº Hom.: e 9*97/24*97/24/9*1344*00

REF. TUB 810CK
Adaptable a Yamaha DT-50
Modelo "R2"

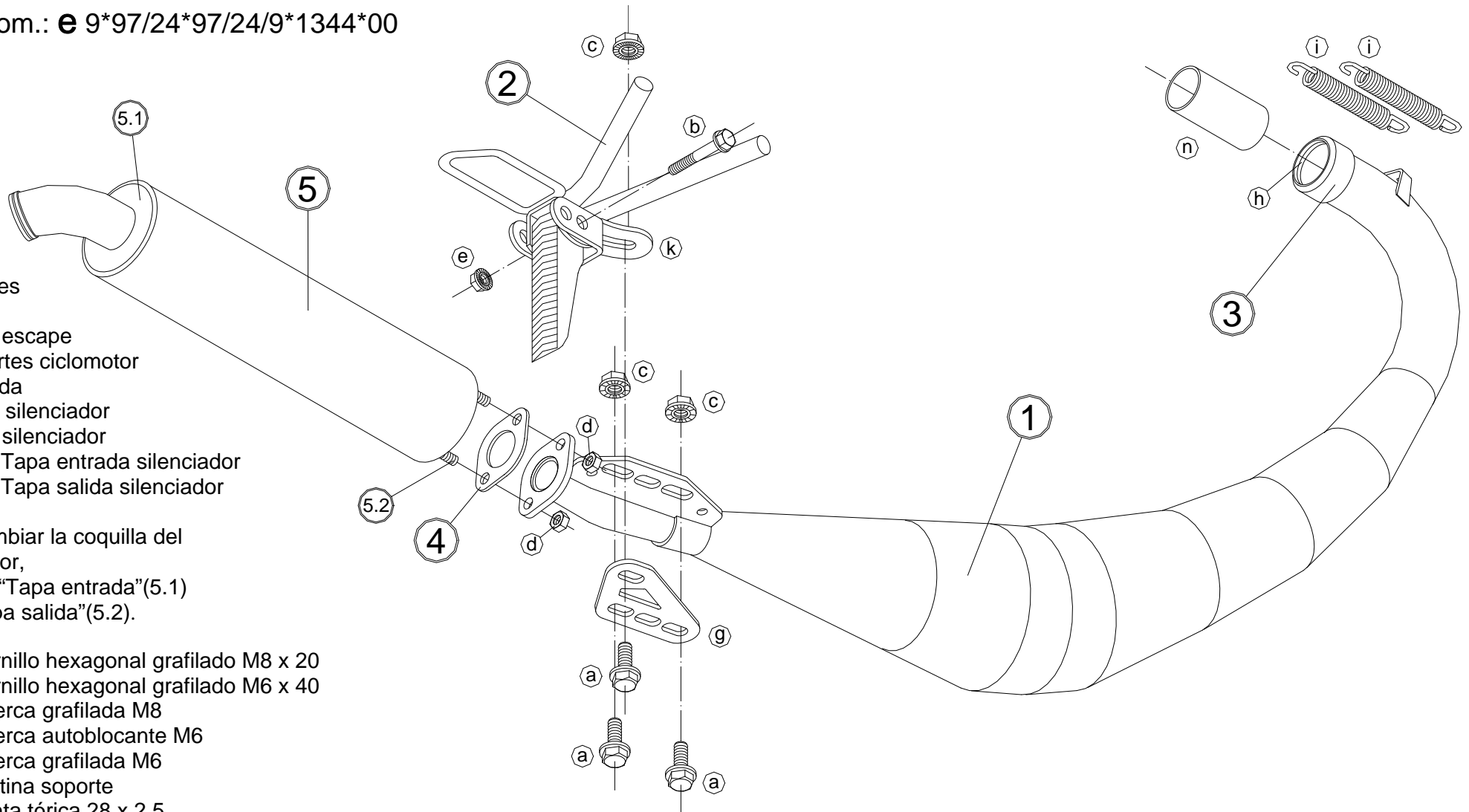
Posiciones

- 1.- Tubo escape
- 2.- Soportes ciclomotor
- 3.- Entrada
- 4.- Junta silenciador
- 5.- Tubo silenciador
 - 5.1.- Tapa entrada silenciador
 - 5.2.- Tapa salida silenciador

Nota:

Para cambiar la coquilla del silenciador, quitar la "Tapa entrada"(5.1) Y la "Tapa salida"(5.2).

- a.- Tornillo hexagonal grafilado M8 x 20
- b.- Tornillo hexagonal grafilado M6 x 40
- c.- Tuerca grafilada M8
- d.- Tuerca autoblocante M6
- e.- Tuerca grafilada M6
- g.- Pletina soporte
- h.- Junta tórica 28 x 2,5
- i.- Muelle
- k.- Soporte
- n.- Casquillo entrada $\varnothing 28 \times 54$





Uso exclusivo competición. No apto para la vía pública.

REF. TUB 810CK

Adaptable a Derbi DRD Racing, X - Race,
X - Treme R
(Offroad y Supermotard)

Adaptable a Derbi DRD PRO R y DRD PRO SM
(Offroad y Supermotard)
Chasis de aluminio
Modelo " R2 "

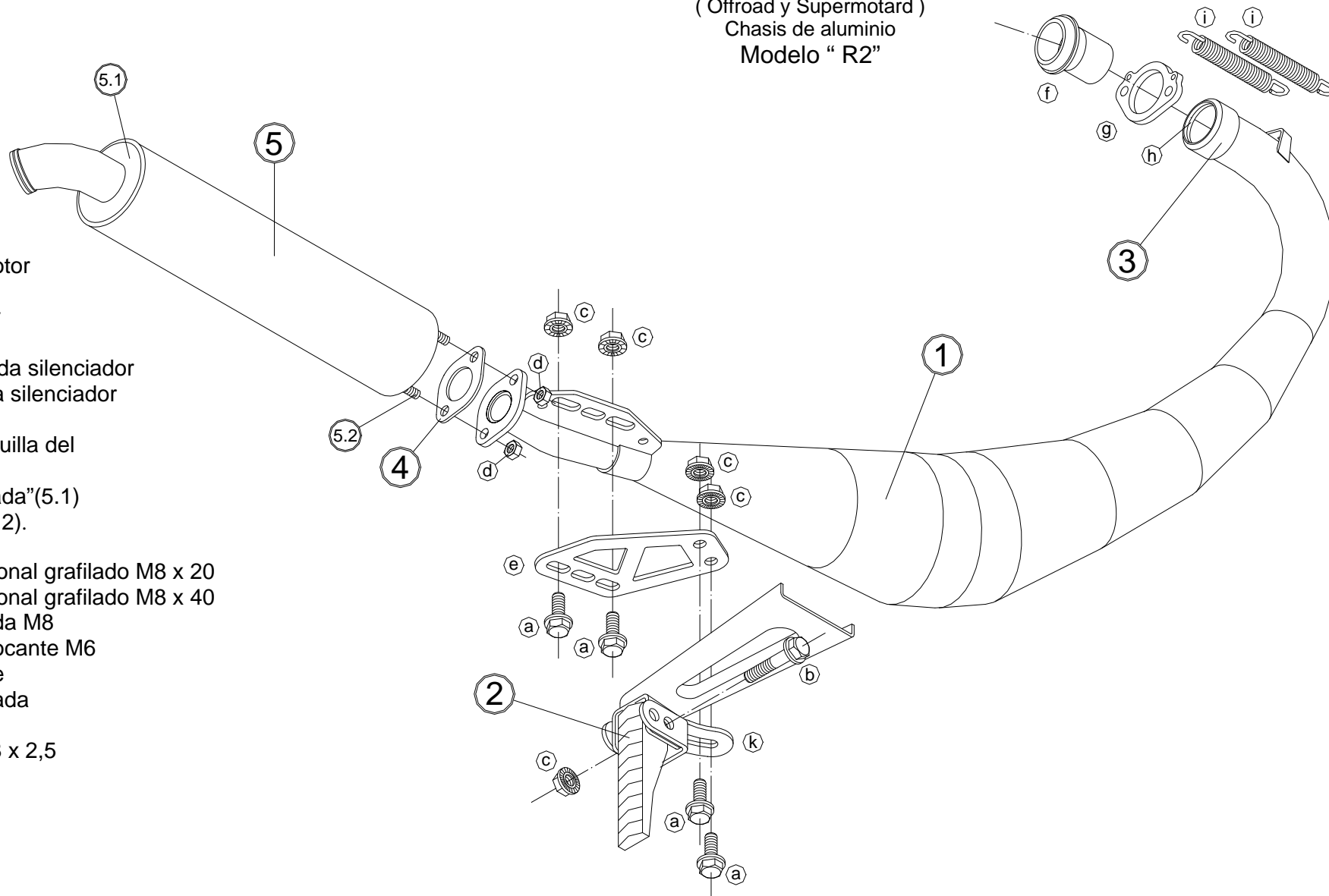
Posiciones

- 1.- Tubo escape
- 2.- Soportes ciclomotor
- 3.- Entrada
- 4.- Junta silenciador
- 5.- Tubo silenciador
 - 5.1.- Tapa entrada silenciador
 - 5.2.- Tapa salida silenciador

Nota:

Para cambiar la coquilla del silenciador,
quitar la "Tapa entrada"(5.1)
Y la "Tapa salida"(5.2).

- a.- Tornillo hexagonal grafilado M8 x 20
- b.- Tornillo hexagonal grafilado M8 x 40
- c.- Tuerca grafilada M8
- d.- Tuerca autoblocante M6
- e.- Pletina soporte
- f.- Casquillo entrada
- g.- Brida entrada
- h.- Junta tórica 28 x 2,5
- i.- Muelle
- k.- Soporte



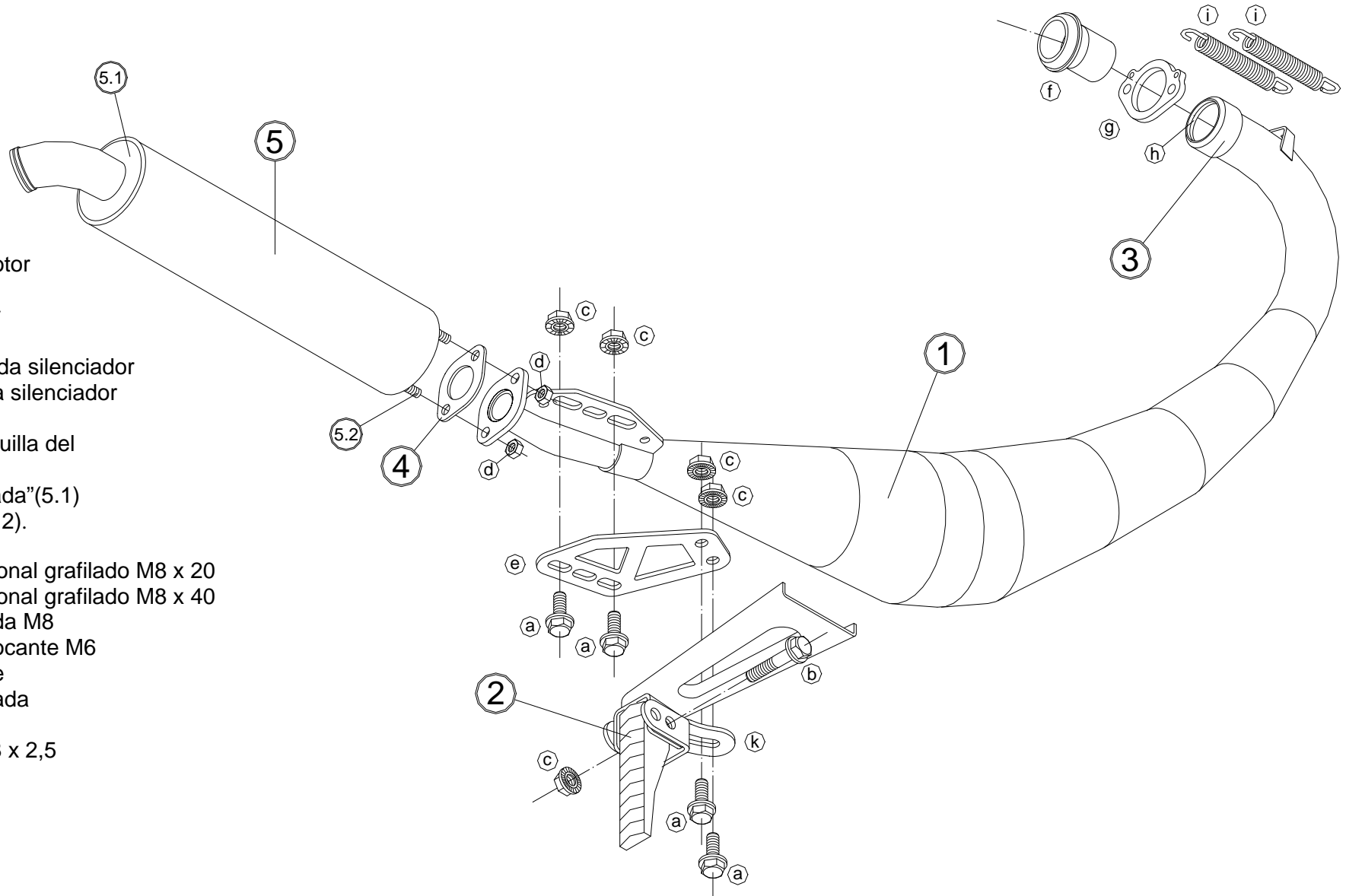
Posiciones

- 1.- Tubo escape
- 2.- Soportes ciclomotor
- 3.- Entrada
- 4.- Junta silenciador
- 5.- Tubo silenciador
 - 5.1.- Tapa entrada silenciador
 - 5.2.- Tapa salida silenciador

Nota:

Para cambiar la coquilla del silenciador, quitar la "Tapa entrada"(5.1) Y la "Tapa salida"(5.2).

- a.- Tornillo hexagonal grafilado M8 x 20
- b.- Tornillo hexagonal grafilado M8 x 40
- c.- Tuerca grafilada M8
- d.- Tuerca autoblocante M6
- e.- Pletina soporte
- f.- Casquillo entrada
- g.- Brida entrada
- h.- Junta tórica 28 x 2,5
- i.- Muelle
- k.- Soporte



Posiciones

- 1.- Tubo escape
- 2.- Soportes ciclomotor
- 3.- Entrada
- 4.- Junta silenciador
- 5.- Tubo silenciador
 - 5.1.- Tapa entrada silenciador
 - 5.2.- Tapa salida silenciador

Nota:

Para cambiar la coquilla del silenciador, quitar la "Tapa entrada"(5.1) Y la "Tapa salida"(5.2).

- a.- Tornillo hexagonal grafilado M8 x 20
- b.- Tornillo hexagonal grafilado M8 x 40
- c.- Tuerca grafilada M8
- d.- Tuerca autoblocante M6
- e.- Pletina soporte
- f.- Casquillo entrada
- g.- Brida entrada
- h.- Junta tórica 28 x 2,5
- i.- Muelle
- k.- Soporte

